



COMMUNICATION SUR LE PROGRES

2021-2022

SOMMAIRE



1. LE MOT DE LA DIRECTION
2. NOS ENGAGEMENTS
3. NOS CONTRIBUTIONS SOCIALES
4. NOS CONTRIBUTIONS ENVIRONNEMENTALES
5. NOS CONTRIBUTIONS ACHATS RESPONSABLES ET ETHIQUE DES AFFAIRES



Ceci est notre **Communication sur le Progrès** sur la mise en œuvre des Dix principes du **Global Compact des Nations Unies** et soutenant les objectifs des Nations Unies.

Nous apprécierions vos commentaires sur son contenu.

1. INTRODUCTION

- LE MOT DE LA DIRECTION

Le Mot de la Direction

Pour nous, être engagé c'est allier au quotidien **valeurs éthiques** et **performance économique**.

Pour nous, un monde **plus respectueux de l'Environnement et des Hommes** c'est le fruit d'une démarche d'engagements croisés et pluriannuels, c'est une démarche qui favorise l'acceptation de penser librement et c'est une démarche qui repose sur un principe clé : « **avancer tous ensemble vers un monde meilleur** ».

Pour nous, l'année 2021 marque, la concrétisation de notre **démarche RSE** par la volonté de l'obtention du label RSE engagé.



2. PRÉSENTATION



• NOS ENGAGEMENTS

- Après plus de 80 ans d'expertise, **le groupe Rekeep** poursuit son expansion au sein de l'Union européenne avec notre filiale Rekeep France fondée en 2016.
- Acteur incontournable dans les métiers du Facility Management (gestion des services associés) notamment sur les secteurs de **la santé & du transport**, nous plaçons **la RSE** au cœur de notre stratégie de développement .
- Équité, solidarité et transparence sont nos 3 valeurs clés dans notre démarche environnementale et sociale.

Plusieurs structures en France pour 1 seul objectif :

« Satisfaire nos clients tout en respectant nos collaborateurs et notre environnement. »





- ✓ Favoriser l'emploi du public relevant de l'insertion avec des partenariats ciblés.
- ✓ Augmenter le taux des CDI.
- ✓ Lutter contre le travail dissimulé et le travail illicite.
- ✓ Augmenter l'égalité des chances.
- ✓ Favoriser la diversité à l'embauche.

- ✓ Diminuer le taux de fréquence.
- ✓ Promouvoir le travail de jour.
- ✓ Produits et matériels sélectionnés pour favoriser la protection de la santé et de la sécurité.
- ✓ Promouvoir l'écoute et le dialogue.





- ✓ Favoriser les formations professionnalisantes et certifiantes.
- ✓ Favoriser l'embauche des alternants.
- ✓ Favoriser l'embauche des travailleurs handicapés.

- ✓ Augmenter la parité des femmes dans les instances de gouvernances.
- ✓ Lutter contre toute forme de sexisme.





- ✓ Accueillir et accompagner tous nos salariés.
- ✓ Favoriser l'embauche de personne en situation de handicap.
- ✓ Favoriser la formation de tous les collaborateurs.

- ✓ Promouvoir les innovations techniques (matériels moins énergivores).
- ✓ Formation et information sur les écogestes et bonnes pratiques à l'ensemble des collaborateurs.
- ✓ Optimiser la gestion des déchets.
- ✓ Diminuer notre empreinte carbone.
- ✓ Impliquer nos salariés dans notre politique environnementale.



3. NOS CONTRIBUTIONS SOCIALES



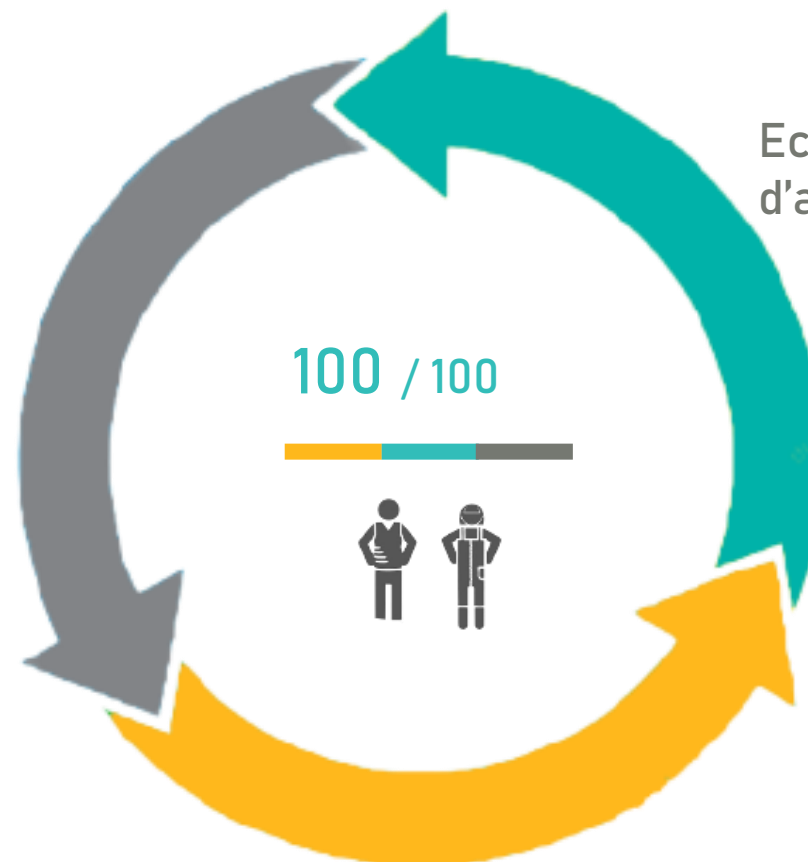
• BILAN SOCIAL

L'égalité professionnelle entre les hommes et les femmes représente « un impératif démocratique, une exigence sociétale et une nécessité économique ».

Depuis notre création, les femmes occupent une place de premier rang dans l'entreprise.

Ecart de rémunération
40/40

Ecart de taux
d'augmentation
35/35



Nombre de femmes parmi les 10 plus
hautes rémunérations
4/10

Afin de permettre aux jeunes diplômés de développer leurs carrières et de faire un premier pas vers le monde du travail, nous avons accueilli en 2020 :



2 Contrats d'apprentissage



Ainsi qu'un total de **13 763,42 heures** d'insertion dont **2 566 heures** avec le GEIQ.



Le 17 Novembre 2021 a eu lieu la **cérémonie de remise des médailles de travail** qui récompense les 30 ans de carrières de nos salariés en présence de tous les membres de l'équipe Rekeep France.



A portrait of Benoit BOUDOU, a man with short brown hair and a beard, wearing a dark blue suit, light blue shirt, and dark tie. He is standing with his arms crossed against a dark blue background. The portrait is framed by a white circular border.

Benoit BOUDOU fait partie de l'aventure Rekeep depuis plus d'une année.

Il a occupé le poste **de responsable de projets opérationnels** sur la région Normandie avant de prendre ces fonctions **de directeur régional** de Rekeep Transports au 01.09.2021.

Il pilote aujourd'hui 4 Business Unit avec plus de 600 collaborateurs au sein de la région Ile-de-France.

Boualem MANADI a occupé pendant plus de 3 ans le poste de **directeur business Unit** à Montrouge.

Grâce à son professionnalisme et son implication , il est devenu **le directeur des exploitations IDF** chez Rekeep Transports.

Il accompagne aujourd'hui les différents directeurs de business Unit de l'Ile-de-France dans la gestion de leur porte-feuille.





Maïlys LEBLOND est dans le milieu du nettoyage ferroviaire depuis plus de 4 ans.

Elle a commencé à travailler sur un poste **d'encadrement de nuit**, puis de jour et aujourd'hui elle est **chef de bordée** sur le site du Havre avec 20 collaborateurs à sa charge.

Sandra ZAGHDANE , après avoir occupée différentes fonctions dans le milieu du nettoyage ferroviaire pendant 8 années, elle a évolué sur le poste **de responsable du marché SPB** depuis décembre 2020 avec plus de 20 collaborateurs au sein de son équipe.





47%

Des salariés travaillent
en temps complet



+59%
CDI



41%

Sont des femmes

44ans

C'est l'âge médian des
salariés



29%

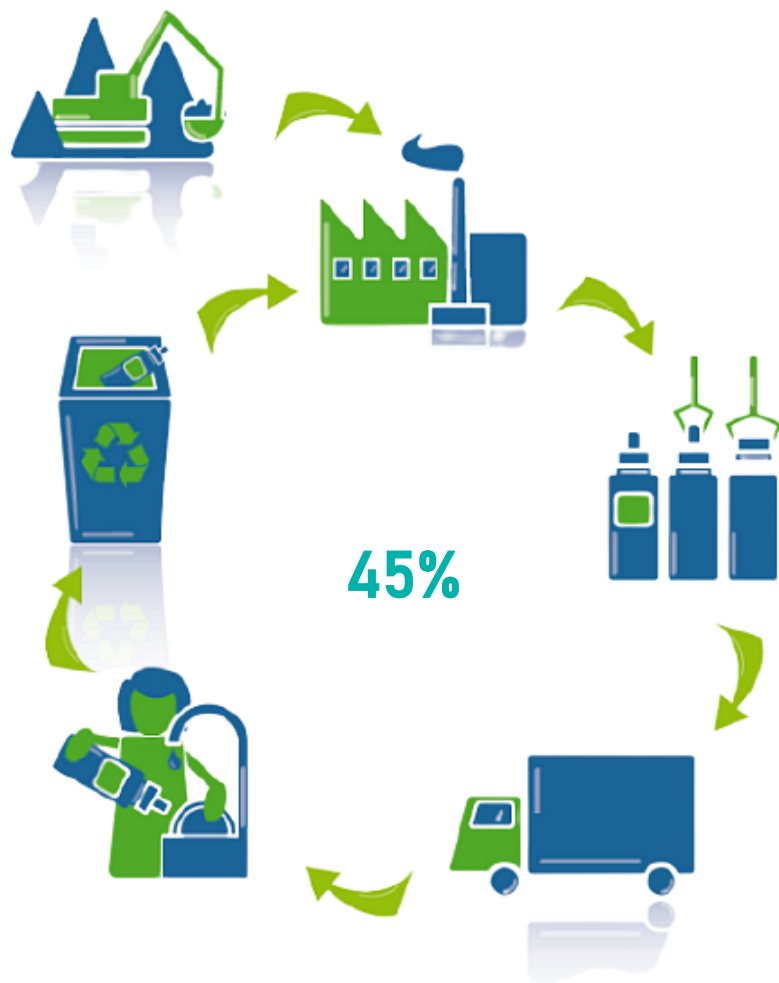
Des salariés sont de
nationalité étrangère



4. NOS CONTRIBUTIONS ENVIRONNEMENTALES

• BILAN ENVIRONNEMENTAL





Nous privilégions l'utilisation **des produits verts** pour nos prestations de nettoyage afin de **préserver** notre environnement et notre santé.

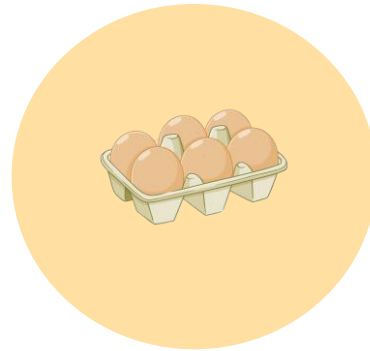
En 2021 , nous avons utilisé **45%** de produits éco-labellisés (ECOCERT,ECOLABEL).

En 2022, nous visons un objectif d'utilisation de **plus de 50%** de produits éco-labellisés dans nos prestations de propreté.

Engagé dans une démarche RSE , le recyclage est placé au cœur de nos préoccupations.
Nous travaillons avec l'entreprise **Triéthnic** pour la collecte et le recyclage des déchets.



213 kg de papier recyclé soit
l'équivalent de 4 arbres préservés.



199 kg de carton recyclé soit l'équivalent
de 3284 boîtes à œufs fabriquées



11 kg de bouteilles plastiques recyclées
soit l'équivalent de 31 pulls fabriqués



17 kg de capsules à café recyclées soit 17 kg de
capsules à café fabriquées.

5. BILAN ACHATS RESPONSABLES ET ETHIQUE DES AFFAIRES



• BILAN ACHATS

Engagé dans une démarche **RSE croisée et pluriannuelle**, Nous intégrons nos fournisseurs au cœur de notre chaîne de valeur.

Nous avons mis en place une charte des achats responsables pour engager nos fournisseurs à respecter nos valeurs **éthiques, humaines et environnementales**.

100% De nos fournisseurs ont
signés la charte des achats
responsables.



60% De nos fournisseurs sont
implantés dans le tissu économique
local.

95% De nos fournisseurs sont
des français.



Depuis début 2021, nous nous sommes engagé dans une démarche RSE structurée, avec la FEP et l'AFNOR pour contribuer à la création d'un monde meilleur.





Nous vous remercions pour votre attention



<https://rekeepfrance.com/>
<https://www.rekeep.com/>



Rekeep France
Rekeep

COMMUNICATION
SUR LE PROGRÈS



Ceci est notre **Communication sur le Progrès** sur la mise en œuvre des Dix principes du **Global Compact des Nations Unies** et soutenant les objectifs des Nations Unies.

Nous apprécierions vos commentaires sur son contenu.